

TERMINOS DE REFERENCIA

SERVICIO DE LAPIDACIÓN Y FABRICACIÓN SELLOS MECÁNICOS

1. ANTECEDENTES Y OBJETO DEL REQUERIMIENTO

1.1 ANTECEDENTES

Se tienen varias bombas centrifugas instaladas en nuestras estaciones de bombeo de YPFBTRANSPORTE que tienen sellos mecánicos plan API 31, plan API52 y plan API53B que cada cierto tiempo presentan fugas de producto debido al desgaste de las caras de los sellos mecánicos en los mismos, que requieren ser lapidados.

1.2 OBJETO DEL REQUERIMIENTO

- El propósito es contar con un servicio especializado de lapidación y fabricación de las caras de sellos mecánicos plan 31 y plan 53B

2. ALCANCE, DETALLE Y CARACTERÍSTICAS

2.1. ALCANCE

- Lapidados de caras de sellos mecánicos para las bombas #1 y #2 de Estación Caracollo (silicio y carbón metalizado). Estos cartuchos mecánicos son de fabricación local (Santa cruz) (detalle de las caras item 3.1).
- Fabricación Caras de Silicio y Carbón metalizado para las unidades de bombeo #1 y #2 de Estación Caracollo (detalle de las caras item 3.1).
- Lapidado de caras de silicio-silicio de marca John Crane.

3.Características de las caras de los sellos mecánicos

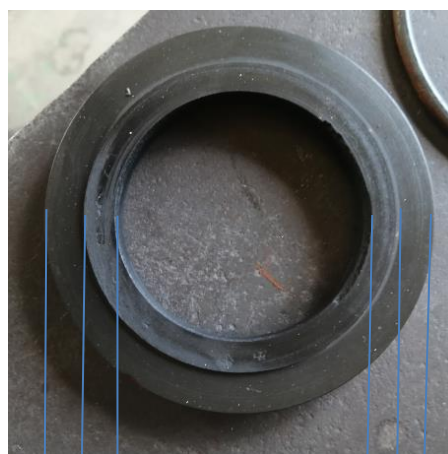
3.1 Caras de silicio y carbón metalizado de la UBP01 y UBP02 de Estación Caracollo

3.1.1 Carbón metalizado plan 31 de Caracollo

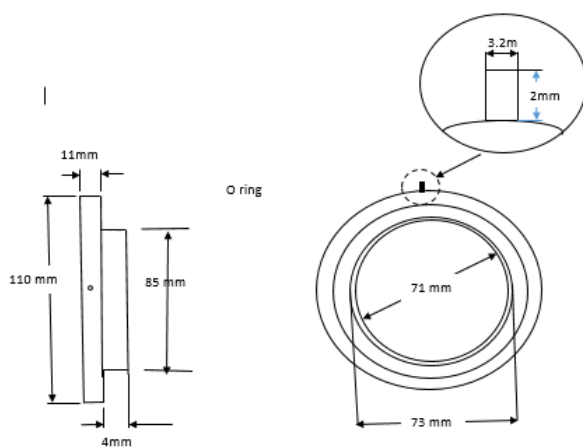
Lleva un pin de 3.2 mm de diámetro y de 2 mm que sobresale lado lateral



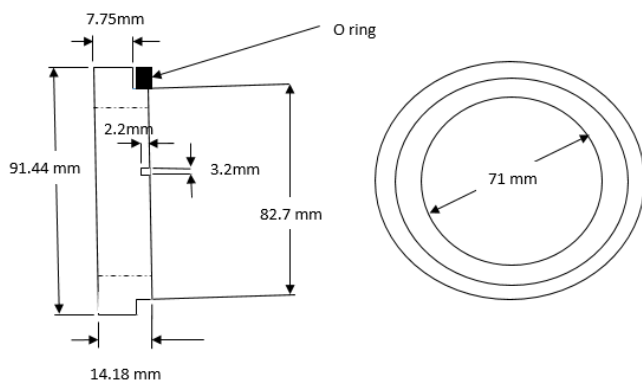
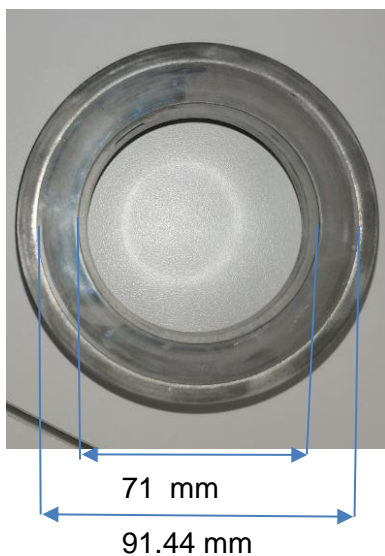
11 mm
4 mm



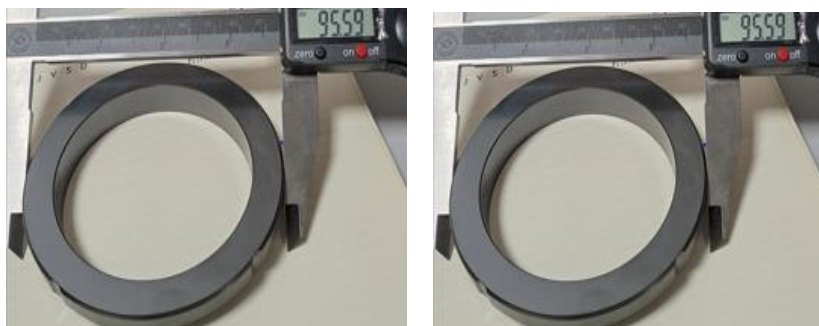
71mm
85mm
110mm



3.1.2 Cara de silicio plan 31 de Caracollo



3.1.3 Caras de silicio plan 53 para lapidar



TERMINOS DE REFERENCIA

SERVICIO DE LAPIDACIÓN Y FABRICACIÓN SELLOS MECÁNICOS



Consideraciones generales

- El proveedor del servicio debe tener un taller adecuado y propio para los trabajos requeridos.
- Los equipos a ser utilizados deben estar en buen estado y ser adecuados a la tarea a ser ejecutada.
- Los instrumentos deben estar calibrados o tener patrones calibrados para realizar las mediciones en forma apropiada.
- El proveedor deberá demostrar su conocimiento en la ejecución de este servicio indicando por escrito haber realizado por lo menos 5 veces los trabajos requeridos en este servicio (Hacer mención que servicio se ejecutó y para quien se lo hizo).
- La empresa a adjudicarse una vez lapidada la cara del sello, deberá entregar una fotografía de la medición de plenitud con luz óptica.
- Las entregas de las piezas a lapidar serán entregadas en talleres de la Empresa a adjudicarse el servicio.
- El contratista deberá ejecutar las tareas de acuerdo con las especificaciones de reparación del fabricante, cualquier variación o modificación a la especificación deberá ser aprobada por el personal de supervisión de YPFB TRANSPORTE S.A. S.A. asignado.
- El supervisor de YPFB TRANSPORTE S.A. podrá visitar el taller del proveedor en cualquiera de las etapas del servicio, pudiendo recabar información, realizar modificaciones e incluso parar el servicio siempre con la debida justificación técnica o de seguridad, esto tiene como propósito el garantizar la buena ejecución de los servicios contratados.

3. PLAZO

El plazo total de ejecución del servicio desde la entrega de la Orden de Servicio hasta la ejecución del último trabajo programado será de **4 meses**.